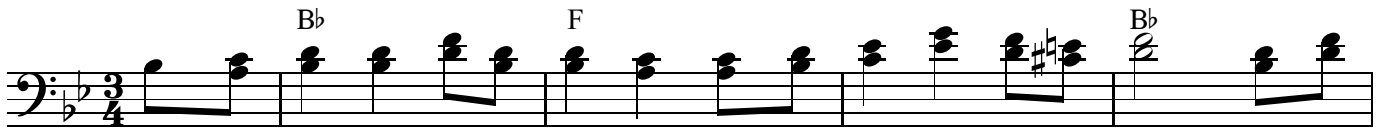
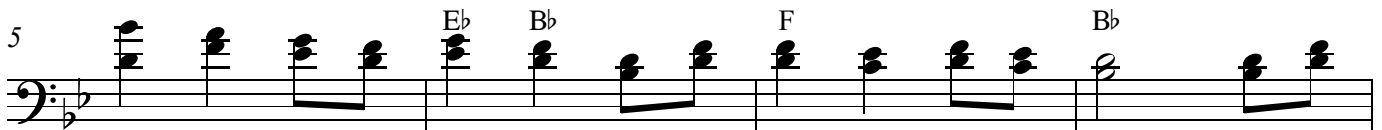


Leise sinkt der Abend nieder

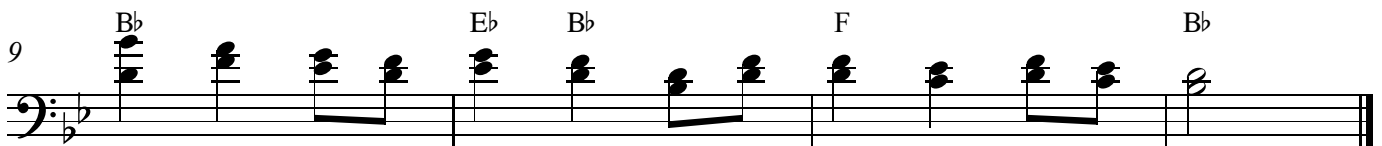
www.franzdorfer.com



1. Lei - se sinkt der A-bend nie - der, und das Tag-werk ist voll bracht. Will Dich
2. Trau - lich still vorm Ta-ber - na - kel, hält die ew' - ge Lam-pe wacht. Und die
3. Hei - land gib uns Dei nen Se - gen, Schirm mit Dei - ner Got - tes Macht. Mich und
4. Kann nicht län - ger bei Dir blei - ben, möcht so gern noch bei Dir sein. Doch ich



Je - sus noch-mals grö - ßen, und Dir sa - gen, Gu - te Nacht. Will Dich
En - gel sin - gen lei - se, lie - ber Hei - land, Gu - te Nacht. Und die
al - le mei - ne Lie - ben, schenk uns ei - ne Gu - te Nacht. Mich und
grü - ße Dich von Herz - en, Gu - ten A - bend, Gu - te Nacht. Doch ich



Je - sus noch-mals grö - ßen, und Dir sa - gen, Gu - te Nacht.
En - gel sin - gen lei - se, lie - ber Hei - land, Gu - te Nacht.
al - le mei - ne Lie - ben, schenk uns ei - ne Gu - te Nacht.
grü - ße Dich von Herz - en, Gu - ten A - bend, Gu - te Nacht.